

RÉUSSIR
AU LYCÉE



LYCÉE D'ENSEIGNEMENT GÉNÉRAL ET TECHNOLOGIQUE

PRÉSENTATION
AUX ÉLÈVES DE SECONDE ET À
LEUR FAMILLE

Réunion d'information sur l'après-seconde au Lycée BREQUIGNY

**Mardi 03 et Jeudi 5 février
2026.**

PORTES OUVERTES

SAM. 7
FÉV. 26

BAC
Général
STMG
STI2D
STD2A
ST2S
STL

BAC PRO
ASSP
Animation EPA
MCV-A
MCV-B

BTS
ATI
CIEL-IR
CIEL-ER
BM
SPGS
CG
GPME
SAM

DOUBLE
PARCOURS
Sportif
Artistique

GRADE LICENCE
DN Made
DCG

9h
—
16h

GRADE MASTER
DSAA
DSCG en alternance

LYCÉE BRÉQUIGNY

7 Av. Georges Graff, Rennes

lycee-brequigny.fr

ce.0350028@ac-rennes.fr

02 99 86 82 00



03 50 02 81 00 - 02 99 86 82 00

Le LYCEE...

Cette année, l'année prochaine et
un peu plus loin

```

  ``
  .001.^
  u$0N=1
  z00BAI
  I..=^
  ;s<'
  NRX^=-
  z0c^X^
  ~B0s^^
  @0$H^
  n$0=XN;
  iBB0vU1=^
  ` $00cAr`vul
  FAHZuqr-
  ZZUFA0FI
  ;BRHv n$U^
  `ARN1 ^0si
  'Onv~ 01.'
  c0qr rs.
  aUU` ul
  `R0- :.
  nn~` =.^|-
  =1^'.. \.

```



L'ORIENTATION



En fin de SGT (juin 2025)

| Effectifs | Taux de passage en 1 ^{ère} GT | Taux de redoublement | Taux de réorientation | Nombre d'appels |
|-----------|--|----------------------|-----------------------|-------------------------|
| 575 | 90% | 4,2% | 5,8% | 4 (2 cas satisfaits) |

En fin de SGT

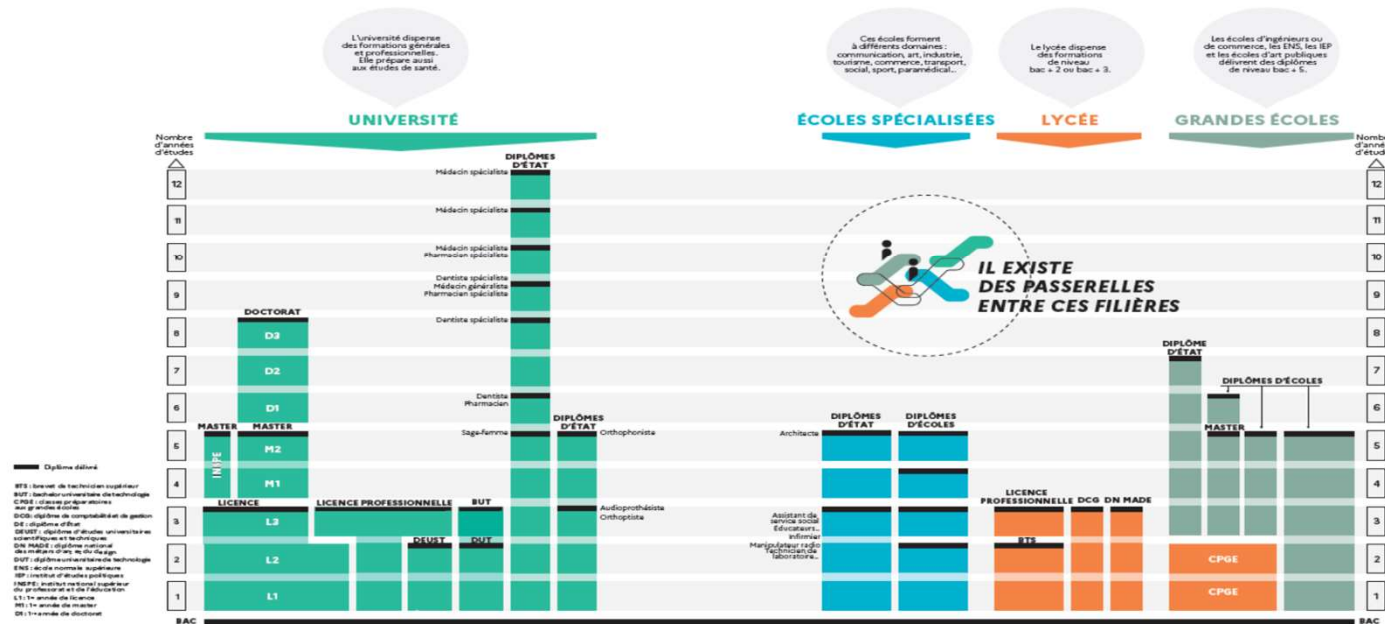
L'orientation après la seconde GT-juin 2025

| | orientation post-sgt | % |
|-----------------|----------------------|--------|
| 1ère générale | 343 | 59,65 |
| 1ST2S | 29 | 5,04 |
| STD2A | 32 | 5,57 |
| STI2D | 31 | 5,39 |
| STL | 2 | 0,35 |
| STMG | 81 | 14,09 |
| RED SGT | 24 | 4,17 |
| VOIE PRO/Autres | 33 | 5,74 |
| | 575 | 100,00 |

90,09

Les filières présentées ici sont directement accessibles après le bac. D'autres accès existent, ainsi que des passerelles.

Les filières présentées ici sont directement accessibles après le bac. D'autres accès existent, ainsi que des passerelles.



POST BAC

BAC

BAC FRANÇAIS et MATHEMATIQUES

CLASSE DE TERMINALE GT

BAC - PARCOURSUP

CLASSE DE PREMIERE GT.

CLASSE DE SECONDE.

CHOIX DE 3 SPECIALITES

Deux possibilités :

→ 1^{ère} générale?

→ 1^{ère} technologique?

VOIE GÉNÉRALE

**La première
et la terminale**

Enseignements communs

■ Les élèves de la voie générale suivent des **enseignements communs** :

■ Enseignements communs :

- Français (en première) : 4h
- Philosophie (en terminale) : 4h
- Histoire Géographie : 3h
- Langues vivantes (A et B) : 4,5h de langues vivantes.
- Enseignement scientifique : 2h/semaine
- Education physique et sportive : 2h
- Mathématiques : 1,5h (pour les élèves qui n'ont pas l'EDS Mathématiques)
- Enseignement moral et civique : 0,5h/semaine
- Accompagnement au choix de l'orientation : 0,5/semaine

Enseignements de spécialité

→ Les élèves de la voie générale choisissent d'approfondir progressivement leur profil d'études grâce au choix des **enseignements de spécialité**.

→ A la fin de la seconde, les élèves qui se dirigent vers la voie générale choisissent **trois enseignements de spécialité qu'ils suivront en première** (4h hebdomadaires par spécialité)

→ A la fin de l'année de première, ils choisissent, parmi ces trois enseignements, les **deux enseignements de spécialité qu'ils poursuivront en classe de terminale** (6h hebdomadaires par spécialité)

Enseignements de spécialité

→ Le lycée Bréquigny propose des enseignements de spécialité parmi les suivants:

- Mathématiques
- Physique-chimie
- Sciences de la vie et de la Terre
- Sciences économiques et sociales
- Histoire géographie, géopolitique et sciences politiques
- Humanités, littérature et philosophie
- Langues, littératures et cultures étrangères et régionales
- Numérique et sciences informatiques
- Sciences de l'ingénieur
- Arts (arts plastiques ou musique ou théâtre ou cinéma-audiovisuel ou danse)

→ Si l'élève souhaite choisir un enseignement de spécialité qui n'est pas offert par son établissement, il peut le suivre dans un autre établissement ou par le CNED

Tous les élèves qui n'ont pas l'enseignement de spécialité Mathématiques auront 1,5 h de Mathématiques dans le tronc commun.

EXEMPLES

TRONC COMMUN

PHYSIQUE CHIMIE

HISTOIRE GEOGRAPHIE, GEOPOLITIQUE ET SCIENCES
POLITIQUES

SCIENCES ECONOMIQUES ET SOCIALES

TRONC COMMUN

LITTERATURES , LANGUES ET CULTURES ETRANGERES

SCIENCES ET VIE DE LA TERRE

MATHEMATIQUES

Depuis la rentrée 2022, le choix des spécialités par les élèves de seconde est libre mais des conseils seront donnés par les professeurs pour guider les élèves dans leurs choix.

Enseignements optionnels

Des enseignements optionnels pour **élargir sa culture** ou compléter son profil :

→ **En première et en terminale** les élèves de la voie générale peuvent choisir un enseignement optionnel parmi :

- Arts
- Section européenne « Anglais »

→ **En terminale**, les élèves peuvent également ajouter un enseignement optionnel pour élargir leurs possibilités d'études supérieures :

- « Droit et grands enjeux du monde contemporain »
- « Mathématiques expertes » s'adresse aux élèves qui ont choisi la spécialité « mathématiques » en terminale
- « Mathématiques complémentaires » s'adresse aux élèves qui n'ont pas choisi la spécialité « mathématiques » en terminale

VOIE TECHNOLOGIQUE

**La première
et la terminale**

La voie technologique

→ Dès la fin de la seconde, les élèves optant pour la voie technologique se dirigent vers **une série, qui déterminera leurs enseignements de spécialité :**

- ST2S : Sciences et technologies de la santé et du social
- STL : Sciences et technologies de laboratoire
- STD2A : Sciences et technologies du design et des arts appliqués
- STI2D : Sciences et technologies de l'industrie et du développement durable
- STMG : Sciences et technologies du management et de la gestion

→ **Des enseignements optionnels :**

En première et en terminale, les élèves de la voie technologique peuvent choisir deux enseignements optionnels (au plus) parmi :

- Arts
- DGEMC (uniquement en terminale)

Les enseignements

■ Enseignements communs :

- Français (en première) : 3h
- Philosophie (en terminale) : 2h
- Histoire Géographie : 1h30
- Langues vivantes (A et B) + enseignement technologique en langue vivante (ETLV) : 4h de langues vivantes (dont 1h d'ETLV)
- Education physique et sportive : 2h
- Mathématiques : 3h
- Enseignement moral et civique : 0,5h/semaine
- Accompagnement au choix de l'orientation : 0,5h/semaine.

■ Enseignements de spécialité :

- 3 enseignements de spécialité en première
- 2 enseignements de spécialité en terminale
- Les enseignements de spécialité sont déterminés par la série



TESTS DE POSITIONNEMENT – **Septembre 2025**

INFORMATIONS SUR L'ORIENTATION – **Décembre 2025**

SEMAINES DE L'ORIENTATION – **Novembre 2025** et **janvier/février 2026**
LES PREMIERES INTENTIONS SONT EXPRIMEES SUR LA VOIE ET LES SPECIALITES

Avant le CONSEIL DE CLASSE du **2^{ème} TRIMESTRE** – Les familles formulent leurs vœux sur le téléservice TSO :

- [VOIE GENERALE](#) OU [TECHNOLOGIQUE](#)

- 4 ENSEIGNEMENTS DE SPECIALITE – **Février 2026**

Avant le conseil de classe - LES FAMILLES CHOISISSENT DÉFINITIVEMENT LES 3 ENSEIGNEMENTS DE SPECIALITE SI LA VOIE GENERALE EST CHOISIE. **Mai 2026**

CONSEIL DE CLASSE du **3^{ème} TRIMESTRE** – Le conseil de classe propose et le chef d'établissement valide le passage en voie générale ou technologique.



DU TRAVAIL AU QUOTIDIEN

DANS LA CLASSE, AU CDI

DANS LES ESPACES DEDIES AU TRAVAIL

A LA MAISON

+ DES PRISES D'INFORMATIONS
ACO - PSY EN – SITES INTERNET

Pour construire ses choix de spécialités :

<https://www.horizons21.fr/>

Pour s'informer sur les métiers et les formations :

Avenirs.onisep.fr

Pour retrouver toutes les informations sélectionnées
par l'Onisep sur les filières, les formations, les métiers

A l'issue de la classe de seconde

MAINTIEN

- Problèmes d'adaptation
- Niveau scolaire au regard d'un projet.
- Motivation
- Problèmes personnels

A l'issue de la classe de seconde

La procédure

- Expression des familles
Critères : pertinence, hiérarchisation, cohérence.
- Conseils de classe (examen des vœux – décision)
Critères:
Niveau (affiché/perçu)
Réactivité aux avis du 1er/2ème trimestre.
Evolution au cours de l'année

Document transmis aux parents et aux élèves et mis en ligne sur le site du lycée



COMMENT DEMANDER SA VOIE D'ORIENTATION APRÈS LA 2^{de} GÉNÉRALE ET TECHNOLOGIQUE ?

DE QUOI AVEZ-VOUS BESOIN POUR VOTRE DÉMARCHE EN LIGNE ?

De votre identifiant et mot de passe de votre compte EduConnect ou utilisez France Connect.
Plus d'informations au verso.

CHOIX D'ORIENTATION

Du : 19/12/2025

Au : 28/02/2026

Conseil de classe du 2^e trimestre/1^{er} semestre : 02/03/2026

1

Avant le conseil de classe

Connectez-vous au portail Sclartité Services : teleservices.education.gouv.fr. Choisissez le service « orientation » pour **indiquer votre choix d'orientation** parmi les possibilités suivantes :

- 1^{re} générale (sélection de quatre enseignements de spécialité et éventuellement un cinquième s'il n'est pas proposé dans l'établissement fréquenté) ;
 - 1^{re} technologique (sélection de la série technologique) ;
 - 1^{re} préparant au brevet de technicien métiers de la musique.
- Vous pouvez saisir jusqu'à 10 choix d'orientation et une demande d'accès à la voie professionnelle par ordre de préférence.

Les passerelles vers la voie professionnelle sont possibles. Pour préparer ce parcours, demandez conseil au professeur principal.

2

Après le conseil de classe

Connectez-vous pour **consulter son avis sur les voies d'orientation choisies**.

CHOIX DÉFINITIFS DE FIN D'ANNÉE

Du : 23/03/2026

Au : 17/05/2026

Conseil de classe du 3^e trimestre/2^e semestre : 21/05/2026

3

Avant le conseil de classe

Connectez-vous à Sclartité Services pour **formuler votre choix d'orientation pour la rentrée prochaine**. Vous pouvez saisir jusqu'à 10 choix et un accès à la voie professionnelle en les classant par ordre de préférence.

4

Après le conseil de classe

Connectez-vous pour **prendre connaissance de la proposition du conseil de classe et donner votre réponse** :

D'accord : la proposition du conseil de classe devient la décision d'orientation.

Pas d'accord : le dialogue continue, prenez vite contact avec le chef d'établissement.

Si vous demandez un accès à la voie professionnelle, contactez le chef d'établissement pour effectuer les démarches nécessaires.

Toute l'information sur education.gouv.fr/orientation2nde

Si vous vous apercevez que vous avez fait de bonne foi une déclaration erronée, n'oubliez pas de la signaler à l'établissement : vous avez le droit à l'erreur.

EduConnect

Activez votre compte EduConnect ou utilisez FranceConnect pour profiter du portail Sclartité Services.

À QUOI SERT EDUCONNECT ?

EduConnect est le compte qui permet d'accéder aux services numériques des écoles et des établissements pour suivre la scolarité de vos enfants.



Utilisez ce compte :

- 1 identifiant / 1 mot de passe pour tous vos enfants
- tout au long de leur scolarité (de l'école au lycée).

Accédez par exemple :

- aux démarches en ligne comme l'inscription au collège ou au lycée.
- au livret scolaire de vos enfants.
- à l'espace numérique de travail (ENT)

COMMENT ÇA MARCHE ?

Connectez-vous avec votre compte EduConnect ou avec FranceConnect sur teleservices.education.gouv.fr

1

Pour activer votre compte, vous avez besoin du numéro de téléphone portable donné lors de l'inscription de vos enfants.

2

Une fois que votre compte est activé, vous accédez aux services et démarches en ligne associés à chacun de vos enfants.

DES QUESTIONS ?

Si vous avez des questions sur votre connexion ou une démarche en ligne, la plateforme d'assistance nationale est à votre disposition.



En ligne à l'adresse : assistanceservices.education.gouv.fr



Par téléphone au **0809 54 06 06** du lundi au vendredi de 8 h à 20 h (heure de Paris, prix d'un appel local)

PROCEDURE



- La formulation des vœux d'orientation est **dématérialisée (SLO) service en ligne orientation**
- Elle est réalisée par les familles
- Par le biais du compte Educonnect **des parents**
- Il n'y a plus de fiche de dialogue (la procédure papier est maintenue uniquement pour les familles éloignées du numérique, voir secrétariat scolarité si besoin)

CALENDRIER DE L'ORIENTATION

L'orientation se déroule en 2 phases, une première, au 2^{ème} trimestre, la phase provisoire :

- 1) Du 19/12/2025 au 28/02/2026 un représentant légal saisit les intentions de l'élève dans le service en ligne Orientation SLO; l'élève et l'autre représentant légal sont uniquement en consultation
- 2) pendant le conseil de classe, saisie de l'avis du conseil de classe dans PRONOTE et le SLO
- 3) après la fin des conseils de classe, réouverture du SLO aux familles qui prennent connaissance de l'avis provisoire d'orientation

CALENDRIER DE L'ORIENTATION

Une deuxième phase d'orientation, au 3^{ème} trimestre, la phase définitive :

- 1) à partir du 23/03/2026, ouverture du SLO aux familles, formulation des vœux définitifs.
- 2) Le 17/05/2026 fermeture du SLO aux familles – début des conseils de classe et saisie par le lycée dans le SLO et PRONOTE des orientations définitives en tenant compte de l'avis du 2^{ème} trimestre. La décision du conseil de classe se porte sur la voie technologique ou générale ou professionnelle. Le conseil peut recommander des choix de spécialités.
- 3) Si un redoublement exceptionnel ou une autre décision hors du cadre d'application SLO doit être prise, il convient alors de renseigner l'élève comme « hors procédure » (voir secrétariat scolarité).

3) A l'issue des conseils de classe, ouverture du SLO aux familles qui prennent connaissance des propositions définitives ;
en cas de DESACCORD, le Professeur Principal contacte la famille et dialogue, si le désaccord subsiste, après entretien obligatoire avec le chef d'établissement ou adjoints, le lycée instruit une procédure d'appel et renseigne le SLO.

4) Les familles valident entre **fin mai et mi-juin (en fonction de la date d'ouverture d'AFFELNET)**, dernier délai, les avis des conseils de classe

POUR RAPPEL STAGE D'OBSERVATION



Quelle est la durée de la séquence d'observation et quand se déroule-t-elle ?

Les élèves de classe de seconde générale et technologique accomplissent une séquence d'observation de deux semaines pendant le dernier mois de l'année scolaire selon un calendrier national. Elle s'effectue sur le temps scolaire. Cette période correspond à celle des épreuves terminales du baccalauréat général et technologique. **Pour l'année scolaire 2025-2026, celle-ci se déroulera du 15 au 26 juin 2026 inclus.** Les dates de cette période sont revues tous les ans pour tenir compte du calendrier annuel des examens et certifications publié au bulletin officiel de l'éducation nationale (BOEN) en début d'année scolaire.

Comment trouver un lieu d'accueil pour effectuer une séquence d'observation en milieu professionnel ?

La plateforme nationale 1 élève 1 stage regroupe les offres de séquence d'observation en milieu professionnel ouvertes aux élèves. Les élèves sont accompagnés dans cette recherche par leurs professeurs, les psychologues de l'éducation nationale et l'ensemble de l'équipe éducative. Le cas échéant, pour compléter cette offre, le bureau des entreprises du lycée professionnel du bassin peut permettre d'identifier de potentiels organismes d'accueil pour ces séquences d'observation dans le cadre des partenariats noués par l'établissement.

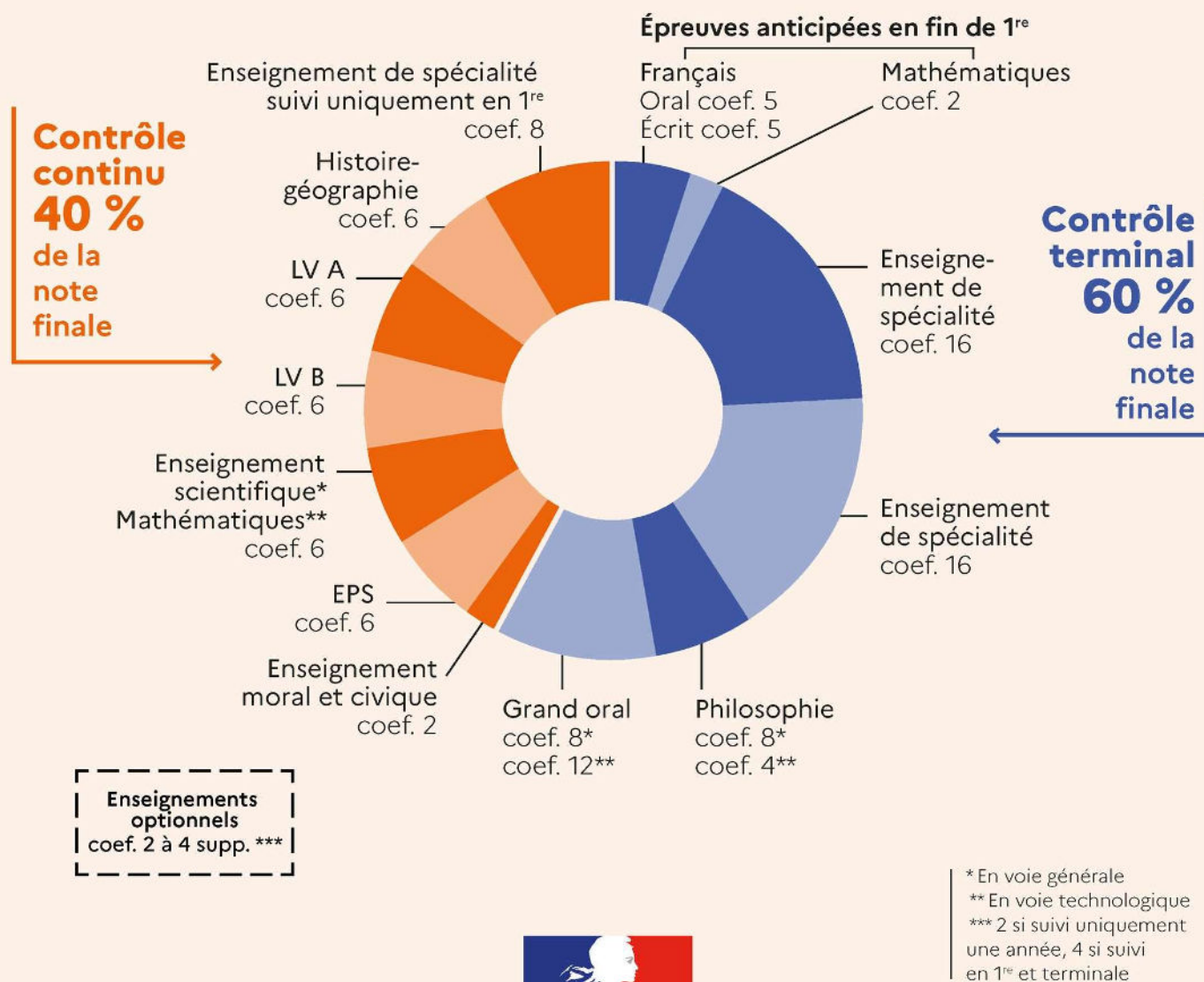
A l'issue de la classe de seconde

Les interlocuteurs

- Phase d'expression des vœux: Professeur Principal, professeur(s) pivot(s), PSY-EN.
- Après le conseil de classe: Chef d'Etablissement, CPE.

LES ÉPREUVES DU BACCALAURÉAT

LA RÉPARTITION DE LA NOTE FINALE AU BACCALAURÉAT GÉNÉRAL ET TECHNOLOGIQUE



Les dates à retenir...

- **Saisie dans SLO des intentions d'orientation du jusqu'au 28 février 2026.**
- **Conseils de classe** du deuxième trimestre: du lundi 10 au mardi 24 mars 2026.
- **Réception des familles** fin mars - début avril par la Direction et/ou les professeurs Principaux.
- **Calendrier de fin d'année:** Conseils de Classe fin mai.
- **Procédure de réinscription** au lycée vers la mi-juin : date à préciser.

Les coordonnées de l'établissement

Lycée Général et Technologique BREQUIGNY

7, Avenue Georges GRAFF – BP 90516

35205 RENNES Cedex 2

Téléphone: 02 99 86 82 00

Site internet:

<https://lycee-brequigny.fr/>





**LYCÉE
BRÉQUIGNY**

RENNES