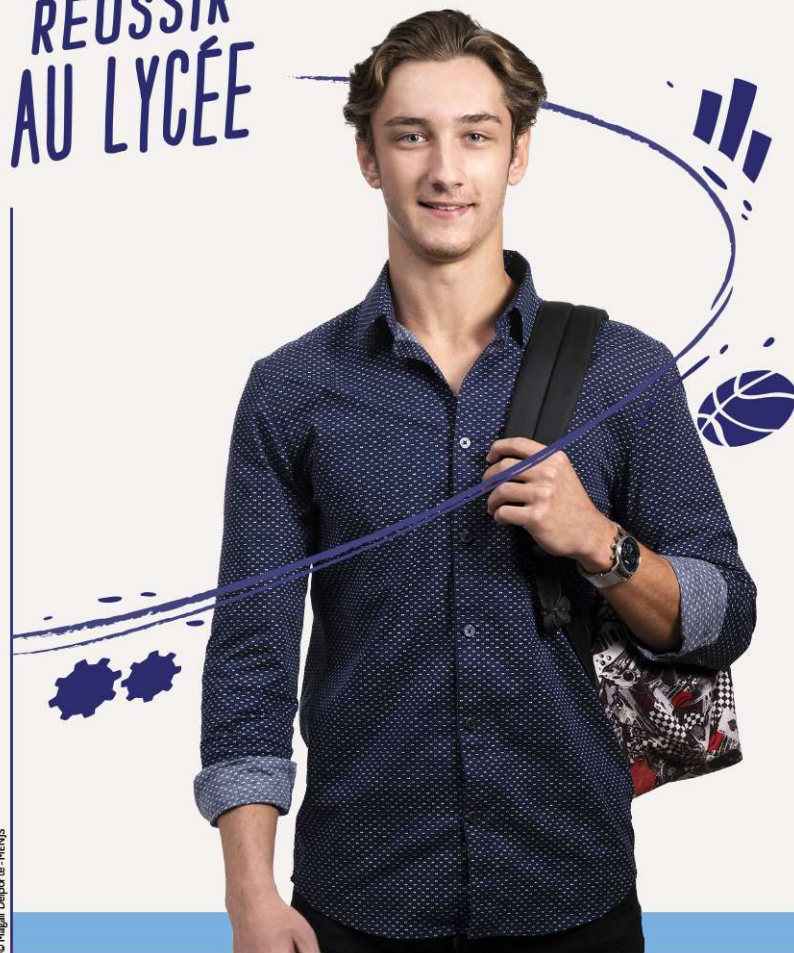


REUSSIR
AU LYCÉE



**LYCÉE D'ENSEIGNEMENT
GÉNÉRAL
ET TECHNOLOGIQUE**

**PRÉSENTATION
AUX ÉLÈVES DE SECONDE ET À
LEUR FAMILLE**

**Réunion d'information sur
l'après-seconde au Lycée
BREQUIGNY
Lundi 03 et Jeudi 6 février
2025.**



Erasmus+
Enrichit les vies, ouvre les esprits.



Le LYCEE...

Cette année, l'année prochaine et ...
un peu plus loin

~::~~`
Z\$An..`
qBRBa^`
.uaBA=`
:;<.`.
.0q;Xv`
`A==ZN=`
nu1u:-`
!0=RXr.`
'0cRnXl`
U\$aa:sa^`
0@NFN<0Zl`
`AUc@Rluy`
@00\$U~^^`
B\$HRB0^^`
A0A.a\$s^`
0RZcF\$F~`
.UaA0Ha.`
nUX0BU`
Z0BBc`
q00:`
.\$s:.`
lXXrr~.`



L'ORIENTATION



Pas simple. Ce n'est pas ce que je voulais



En fin de SGT (juin 2024)

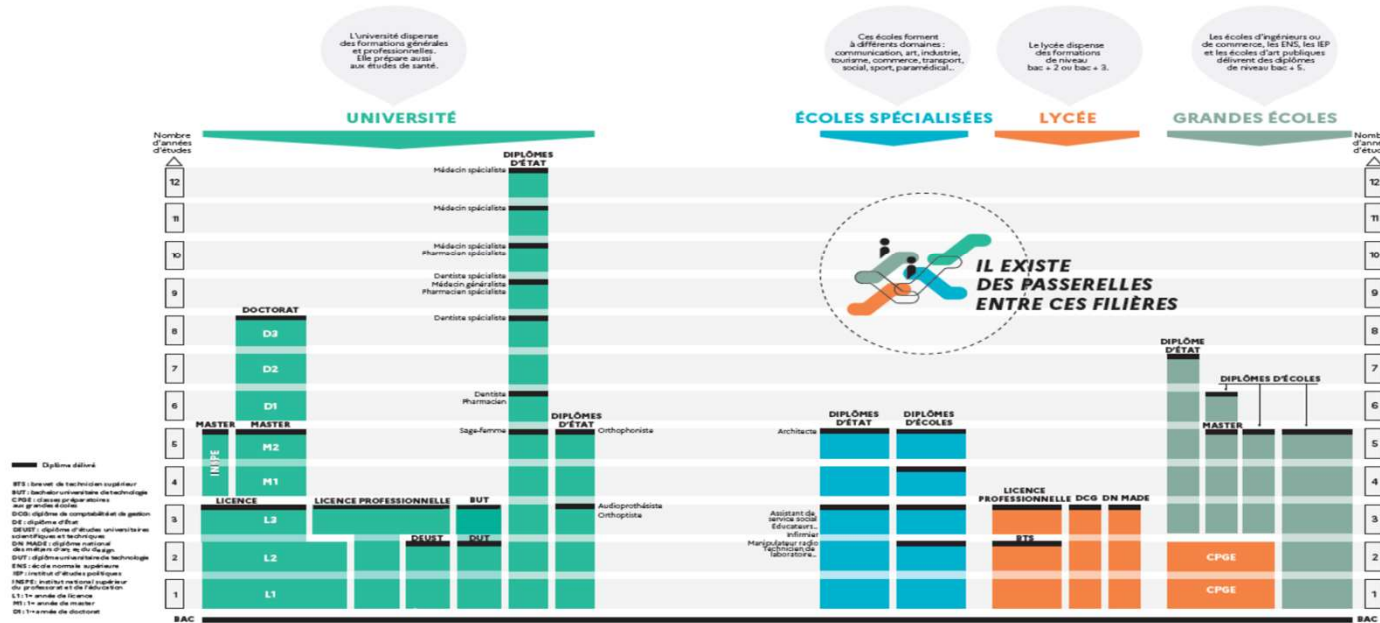
Effectifs	Taux de passage en 1 ^{ère} GT	Taux de redoublement	Taux de réorientation	Nombre d'appels
582	91%	3,78%	5,15%	7 (4 cas satisfaits)

Après la seconde (données de juin 2024)

	LYCEE BREQUIGNY	%
1 ^{ère} GEN	333	57,3
1ST2S	21	3,6
1STMG	97	16,7
1STI2D	34	5,8
1STL	10	1,7
1STD2A	35	6
Autre 1 ^{ère} Technologique	0	0
Maintien en SGT	22	3,8
Voie Professionnelle	30	5,1
Autres situations		
TOTAL	582	100

LE SCHÉMA DES ÉTUDES SUPÉRIEURES

Les filières présentées ici sont directement accessibles après le bac.
D'autres accès existent, ainsi que des passerelles.



BAC

BAC FRANÇAIS

CLASSE DE TERMINALE GT
BAC - PARCOURSUP

CLASSE DE PREMIERE GT.
CHOIX DE 2 SPECIALITES

CLASSE DE SECONDE.
CHOIX DE 3 SPECIALITES

Deux possibilités :

→ 1^{ère} générale?

→ 1^{ère} technologique?

VOIE GÉNÉRALE

**La première
et la terminale**

Enseignements communs

- Les élèves de la voie générale suivent des **enseignements communs** :

Enseignements communs	Première	Terminale
FRANÇAIS / PHILOSOPHIE	4 h / -	- / 4 h
HISTOIRE GÉOGRAPHIE	3 h	3 h
ENSEIGNEMENT MORAL ET CIVIQUE	0 h 30	0 h 30
LANGUE VIVANTE A ET LANGUE VIVANTE B	4 h 30	4 h
ÉDUCATION PHYSIQUE ET SPORTIVE	2 h	2 h
ENSEIGNEMENT SCIENTIFIQUE	2 h	2 h
	16 h	15 h 30

Enseignements de spécialité

→ Les lycées proposent des enseignements de spécialité parmi les suivants:

- Mathématiques
- Physique-chimie
- Sciences de la vie et de la Terre
- Sciences économiques et sociales
- Histoire géographie, géopolitique et sciences politiques
- Humanités, littérature et philosophie
- Langues, littératures et cultures étrangères et régionales
- Numérique et sciences informatiques
- Sciences de l'ingénieur
- Arts (arts plastiques ou musique ou théâtre ou cinéma-audiovisuel ou danse)

→ Si l'élève souhaite choisir un enseignement de spécialité qui n'est pas offert par son établissement, il peut le suivre dans un autre établissement ou par le CNED

Enseignements de spécialité

→ Les élèves de la voie générale choisissent d'approfondir progressivement leur profil d'études grâce au choix des **enseignements de spécialité**.

→ A la fin de la seconde, les élèves qui se dirigent vers la voie générale choisissent **trois enseignements de spécialité qu'ils suivront en première** (4h hebdomadaires par spécialité)

→ A la fin de l'année de première, ils choisissent, parmi ces trois enseignements, les **deux enseignements de spécialité qu'ils poursuivront en classe de terminale** (6h hebdomadaires par spécialité)

Tous les élèves qui n'auront pas l'enseignement de spécialité Mathématiques auront 1,5 h de Mathématiques dans le tronc commun.

EXEMPLES

TRONC COMMUN

PHYSIQUE CHIMIE

HISTOIRE GEOGRAPHIE, GEOPOLITIQUE ET SCIENCES POLITIQUES

SCIENCES ECONOMIQUES ET SOCIALES

TRONC COMMUN

LITTERATURES , LANGUES ET CULTURES ETRANGERES

SCIENCES ET VIE DE LA TERRE

MATHEMATIQUES

Depuis la rentrée 2022, le choix des spécialités par les élèves de seconde sera libre mais des conseils seront donnés par les professeurs pour guider les élèves dans leurs choix.

Enseignements optionnels

Des enseignements optionnels pour **élargir sa culture** ou compléter son profil :

→ **En première et en terminale** les élèves de la voie générale peuvent choisir un enseignement optionnel parmi :

- Arts
- Langue des signes française (LSF)
- Langues et cultures de l'Antiquité (cumulable avec une autre option)
- Section européenne « Anglais »

→ **En terminale**, les élèves peuvent également ajouter un enseignement optionnel pour élargir leurs possibilités d'études supérieures :

- « Droit et grands enjeux du monde contemporain »
- « Mathématiques expertes » s'adresse aux élèves qui ont choisi la spécialité « mathématiques » en terminale
- « Mathématiques complémentaires » s'adresse aux élèves qui n'ont pas choisi la spécialité « mathématiques » en terminale

VOIE TECHNOLOGIQUE

**La première
et la terminale**

Les enseignements

■ Enseignements communs :

- Français (en première) : 3h
- Philosophie (en terminale) : 2h
- Histoire Géographie : 1h30
- Langues vivantes (A et B) + enseignement technologique en langue vivante (ETLV) : 4h de langues vivantes (dont 1h d'ETLV)
- Education physique et sportive : 2h
- Mathématiques : 3h
- Enseignement moral et civique : 18h sur l'année
- Accompagnement au choix de l'orientation : 54h à titre indicatif sur l'année

■ Enseignements de spécialité :

- 3 enseignements de spécialité en première
- 2 enseignements de spécialité en terminale
- Les enseignements de spécialité sont déterminés par la série

La voie technologique

→ Dès la fin de la seconde, les élèves optant pour la voie technologique se dirigent vers **une série, qui déterminera leurs enseignements de spécialité :**

- ST2S : Sciences et technologies de la santé et du social
- STL : Sciences et technologies de laboratoire
- STD2A : Sciences et technologies du design et des arts appliqués
- STI2D : Sciences et technologies de l'industrie et du développement durable
- STMG : Sciences et technologies du management et de la gestion

→ **Des enseignements optionnels :**

En première et en terminale, les élèves de la voie technologique peuvent choisir deux enseignements optionnels (au plus) parmi :

- Langue des signes française (LSF)
- Arts



TESTS DE POSITIONNEMENT – **Septembre 2024**

INFORMATIONS SUR L'ORIENTATION – **Décembre 2024**

SEMAINES DE L'ORIENTATION – **Novembre 2024** et **février 2025**
LES PREMIERES INTENTIONS SONT EXPRIMEES SUR LA VOIE ET LES SPECIALITES

Avant le CONSEIL DE CLASSE du **2^{ème} TRIMESTRE** – Les familles formulent leurs vœux sur le téléservice TSO :

- [VOIE GENERALE](#) OU [TECHNOLOGIQUE](#)

- 4 ENSEIGNEMENTS DE SPECIALITE – **Février 2025**

Avant le conseil de classe - LES FAMILLES CHOISISSENT DÉFINITIVEMENT LES 3 ENSEIGNEMENTS DE SPECIALITE SI LA VOIE GENERALE EST CHOISIE. **Mai 2025**

CONSEIL DE CLASSE du **3^{ème} TRIMESTRE** – Le conseil de classe propose et le chef d'établissement valide le passage en voie générale ou technologique.



DU TRAVAIL AU QUOTIDIEN

DANS LA CLASSE, AU CDI

DANS LES ESPACES DEDIES AU TRAVAIL

A LA MAISON

+ DES PRISES D'INFORMATIONS
ACO - PSY EN – SITES INTERNET

Pour construire ses choix de spécialités :

<https://www.horizons21.fr/>

Pour s'informer sur les métiers et les formations :

[Avenirs.onisep.fr](https://www.avenirsonisep.fr)

Pour retrouver toutes les informations sélectionnées par l'Onisep sur les filières, les formations, les métiers

A l'issue de la classe de seconde

MAINTIEN

- Problèmes d'adaptation
- Niveau scolaire au regard d'un projet.
- Motivation
- Problèmes personnels

A l'issue de la classe de seconde

La procédure

- Expression des familles
Critères : pertinence, hiérarchisation, cohérence.
- Conseils de classe (examen des vœux – décision)
Critères:
Niveau (affiché/perçu)
Réactivité aux avis du 1er/2ème trimestre.
Evolution au cours de l'année

Document transmis aux parents et aux élèves et mis en ligne sur le site du lycée



EduConnect

Activez votre compte EduConnect ou utilisez FranceConnect pour profiter du portail Scolarité Services.

À QUOI SERT EDUCONNECT ?

EduConnect est le compte qui permet d'accéder aux services numériques des écoles et des établissements pour suivre la scolarité de vos enfants.



Utilisez ce compte :
— 1 identifiant / 1 mot de passe pour tous vos enfants
— tout au long de leur scolarité (de l'école au lycée).

Accédez par exemple :
— aux démarches en ligne comme l'inscription au collège ou au lycée,
— au livret scolaire de vos enfants,
— à l'espace numérique de travail (ENT)

COMMENT ÇA MARCHE ?

Connectez-vous avec votre compte EduConnect ou avec FranceConnect sur teleservices.education.gouv.fr

1

Pour activer votre compte, vous avez besoin du numéro de téléphone portable donné lors de l'inscription de vos enfants.

2

Une fois que votre compte est activé, vous accédez aux services et démarches en ligne associés à chacun de vos enfants.

DES QUESTIONS ?

Si vous avez des questions sur votre connexion ou une démarche en ligne, la plateforme d'assistance nationale est à votre disposition.



En ligne à l'adresse : assistanceteleservices.education.gouv.fr



Par téléphone au 0809 54 06 06 du lundi au vendredi de 8h à 20h et le samedi de 8h à 12h (heure de Paris) (prix d'un appel local)

COMMENT DEMANDER SA VOIE D'ORIENTATION APRÈS LA 2^{de} GÉNÉRALE ET TECHNOLOGIQUE ?

DE QUOI AVEZ-VOUS BESOIN POUR VOTRE DÉMARCHÉ EN LIGNE ?

De votre identifiant et mot de passe de votre compte EduConnect ou utilisez France Connect.
Plus d'informations au verso.

CHOIX D'ORIENTATION

Du : 20/12/2024

Au : 28/02/2025

Conseil de classe du 2^e trimestre/1^{er} semestre : 03/03/2025

1

Avant le conseil de classe

Connectez-vous au portail Scolarité Services : teleservices.education.gouv.fr

Choisissez le service « orientation » pour indiquer votre choix d'orientation parmi les possibilités suivantes :

- 1^{re} générale (sélection de quatre enseignements de spécialité et éventuellement un cinquième s'il n'est pas proposé dans l'établissement fréquenté) ;
- 1^{re} technologique (sélection de la série technologique) ;
- 1^{re} préparant au brevet de technicien métiers de la musique.

Vous pouvez saisir jusqu'à 10 choix d'orientation et une demande d'accès à la voie professionnelle par ordre de préférence.

Les passerelles vers la voie professionnelle sont possibles. Pour préparer ce parcours, demandez conseil au professeur principal.

2

Après le conseil de classe

Connectez-vous pour consulter son avis sur les voies d'orientation choisies.

CHOIX DÉFINITIFS DE FIN D'ANNÉE

Du : 24/03/2025

Au : 18/05/2025

Conseil de classe du 3^e trimestre/2^e semestre : 20/05/2025

3

Avant le conseil de classe

Connectez-vous à Scolarité Services pour formuler votre choix d'orientation pour la rentrée prochaine. Vous pouvez saisir jusqu'à 10 choix et un accès à la voie professionnelle en les classant par ordre de préférence.

4

Après le conseil de classe

Connectez-vous pour prendre connaissance de la proposition du conseil de classe et donner votre réponse :

D'accord : la proposition du conseil de classe devient la décision d'orientation.

Pas d'accord : le dialogue continue, prenez vite contact avec le chef d'établissement.

Si vous demandez un accès à la voie professionnelle, contactez le chef d'établissement pour effectuer les démarches nécessaires.

Toute l'information sur education.gouv.fr/orientation2nde

Si vous vous apercevez que vous avez fait de bonne foi une déclaration erronée, n'oubliez pas de la signaler à l'établissement : vous avez le droit à l'erreur.



- La formulation des vœux d'orientation est **dématérialisée (SLO) service en ligne orientation**
- Elle est réalisée par les familles
- Par le compte EduConnect **des parents**
- Il n' y a pas de fiches navettes papier (la procédure papier est maintenue uniquement pour les familles éloignées du numérique)

CALENDRIER DE L'ORIENTATION

L'orientation se déroule en 2 phases, une première, au 2^{ème} trimestre, la phase provisoire :

- 1) Du 20/12/2024 au 28/02/2025 un représentant légal saisit les intentions de l'élève dans le service en ligne Orientation SLO; l'élève et l'autre représentant légal sont uniquement en consultation
- 2) pendant le conseil de classe, saisie de l'avis du conseil de classe dans PRONOTE et le SLO
- 3) après la fin des conseils de classe, réouverture du SLO aux familles qui prennent connaissance de l'avis provisoire d'orientation

CALENDRIER DE L'ORIENTATION

Une deuxième phase d'orientation, au 3^{ème} trimestre, la phase définitive :

- 1) à partir du 03/03/2025, ouverture du SLO aux familles, formulation des vœux définitifs.
- 2) Le 18/05/2025 fermeture du SLO aux familles – début des conseils de classe et saisie par le lycée dans le SLO et PRONOTE des orientations définitives en tenant compte de l'avis du 2^{ème} trimestre. La décision du conseil de classe se porte sur la voie technologique ou générale ou professionnelle. Le conseil peut recommander des choix de spécialités.

3) A l'issue des conseils de classe, ouverture du SLO aux familles qui prennent connaissance des propositions définitives ; en cas de DESACCORD, le Professeur Principal contacte la famille et dialogue, si le désaccord subsiste, après entretien obligatoire avec le Chef d'établissement, le lycée instruit une procédure d'appel et renseigne le SLO.

4) Les familles valident entre le **31/05 et mi-juin (en fonction de la date d'ouverture d'AFFELNET)** dernier délai les avis des conseils de classe

POUR RAPPEL

DEUX SEMAINES DE STAGE EN JUIN POUR TOUS LES ÉLÈVES DE SECONDE GÉNÉRALE ET TECHNOLOGIQUE

DEUX SEMAINES DE STAGE EN JUIN POUR TOUS LES ÉLÈVES DE SECONDE GÉNÉRALE ET TECHNOLOGIQUE

Les **élèves de classe de seconde générale et technologique** scolarisés dans les établissements scolaires relevant du ministère chargé de l'éducation nationale et du ministère chargé de l'agriculture ainsi que dans les établissements d'enseignement privé sous contrat sont concernés par l'instauration d'une séquence d'observation en milieu professionnel. Ce stage d'observation dure **deux semaines**, du **16 au 27 juin 2025**

UNE SÉQUENCE D'OBSERVATION POUR PRÉPARER SES CHOIX D'ORIENTATION

UNE SÉQUENCE D'OBSERVATION POUR PRÉPARER SES CHOIX D'ORIENTATION

Les lycéens de seconde accomplissent **une séquence d'observation en milieu professionnel dans des entreprises, des associations, des administrations, des établissements publics ou des collectivités territoriales**. Les modalités d'application seront précisées prochainement.

UNE MOBILISATION DES ACTEURS ÉCONOMIQUES



A l'issue de la classe de seconde

Les interlocuteurs

- Phase d'expression des vœux: Professeur Principal, professeur(s) pivot(s), PSY-EN.
- Après le conseil de classe: Chef d'Etablissement, CPE.

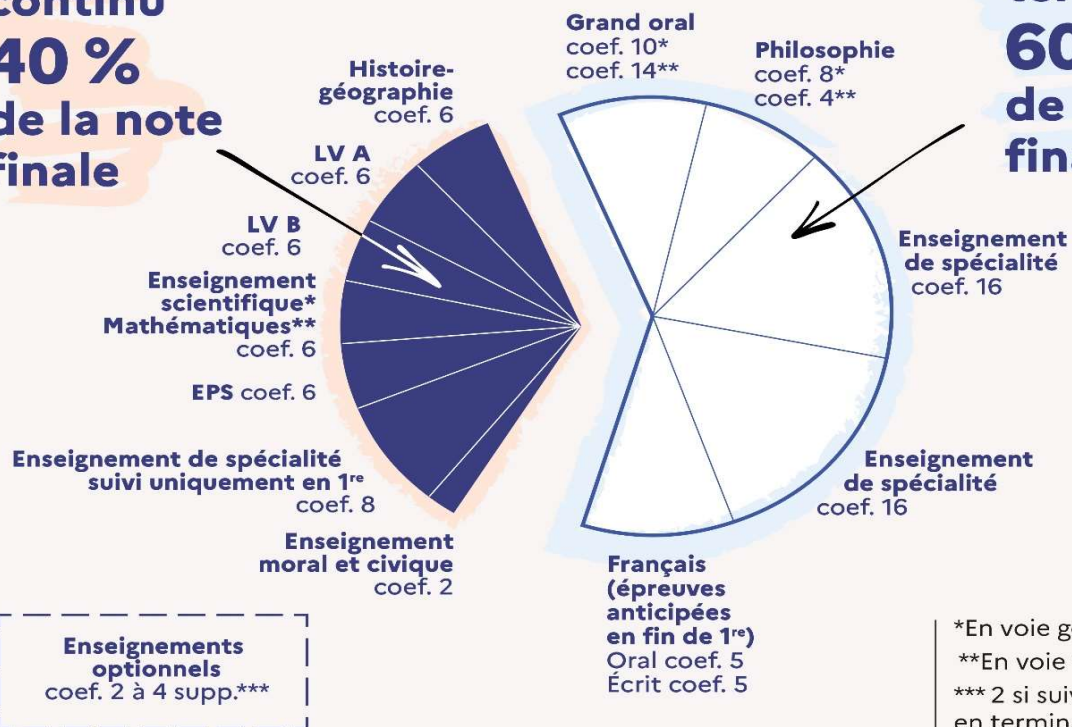


LES ÉPREUVES DU BACCALAURÉAT

Répartition de la note finale



Contrôle continu
40 %
de la note finale



Contrôle terminal
60 %
de la note finale



*En voie générale
**En voie technologique
*** 2 si suivi uniquement en terminale, 4 si suivi en 1^{re} et terminale

Les dates à retenir...

- **Saisie dans SLO des intentions d'orientation du jusqu'au 28 février 2025.**
- **Conseils de classe** du deuxième trimestre: du lundi 03 au vendredi 21 mars 2025.
- **Réception des familles** fin mars - début avril par la Direction et/ou les professeurs Principaux.
- **Calendrier de fin d'année:** Conseils de Classe fin mai.
- **Procédure de réinscription** au lycée vers la mi-juin : date à préciser.

Les coordonnées de l'établissement

Lycée Général et Technologique BREQUIGNY

7, Avenue Georges GRAFF – BP 90516

35205 RENNES Cedex 2

Téléphone: 02 99 86 82 00

Site internet:

<https://lycee-brequigny.fr/>





**LYCÉE
BRÉQUIGNY**

RENNES