



parcoursup
Entrez dans l'enseignement supérieur



Réunion d'information sur PARCOURSUP

Mardi 14 et Jeudi 16 janvier 2025

Accès : www.parcoursup.gouv.fr

portes ouvertes

BAC
Général
STMG
STI2D
STD2A
ST2S
STL

BAC PRO
ASSP
Animation EPA
MCV-A
MCV-B

Double parcours Sportif Artistique

BTS
ATI
CIEL-IR
CIEL-ER
ABM
SP3S
CG
SAM
GPME

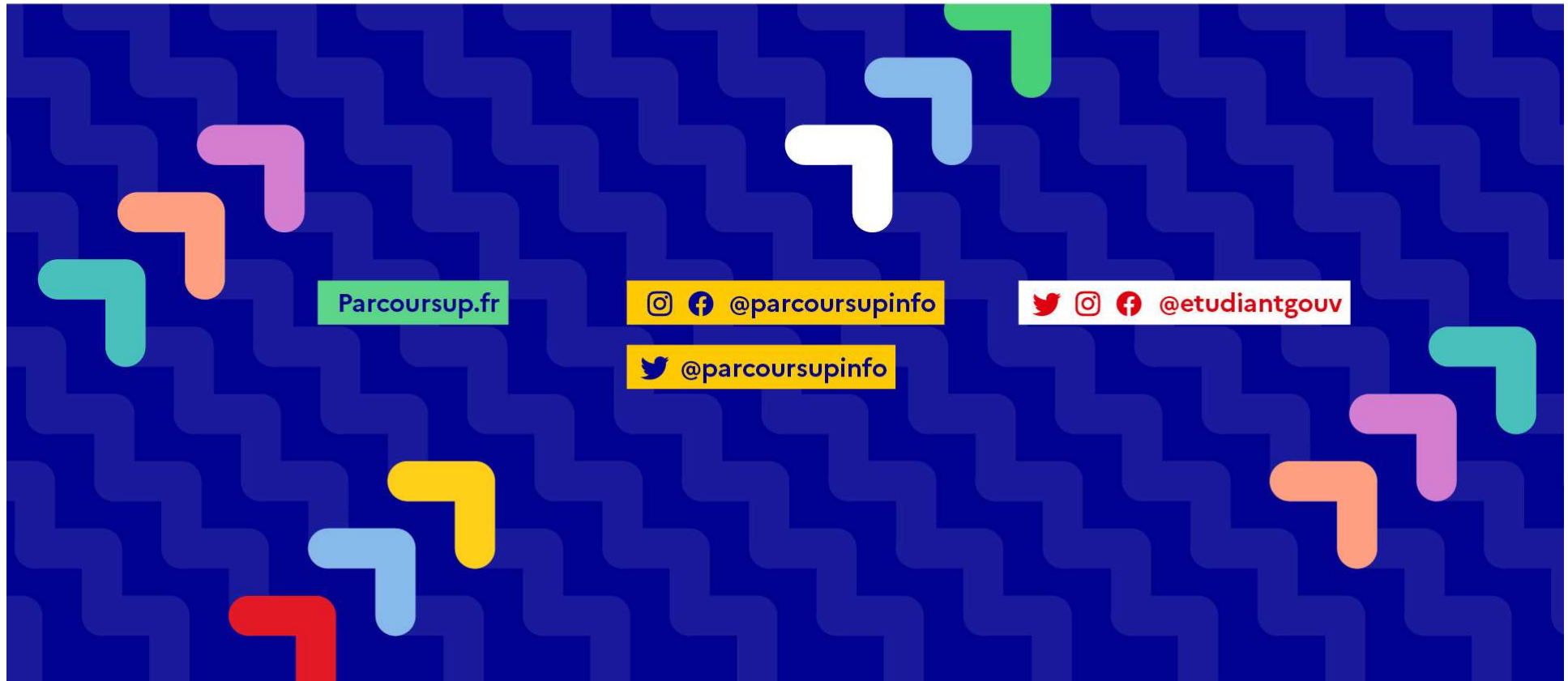
Grade Licence
DN Made
DCG

Grade Master
DSAA
DSCG en alternance

lycée Bréquigny

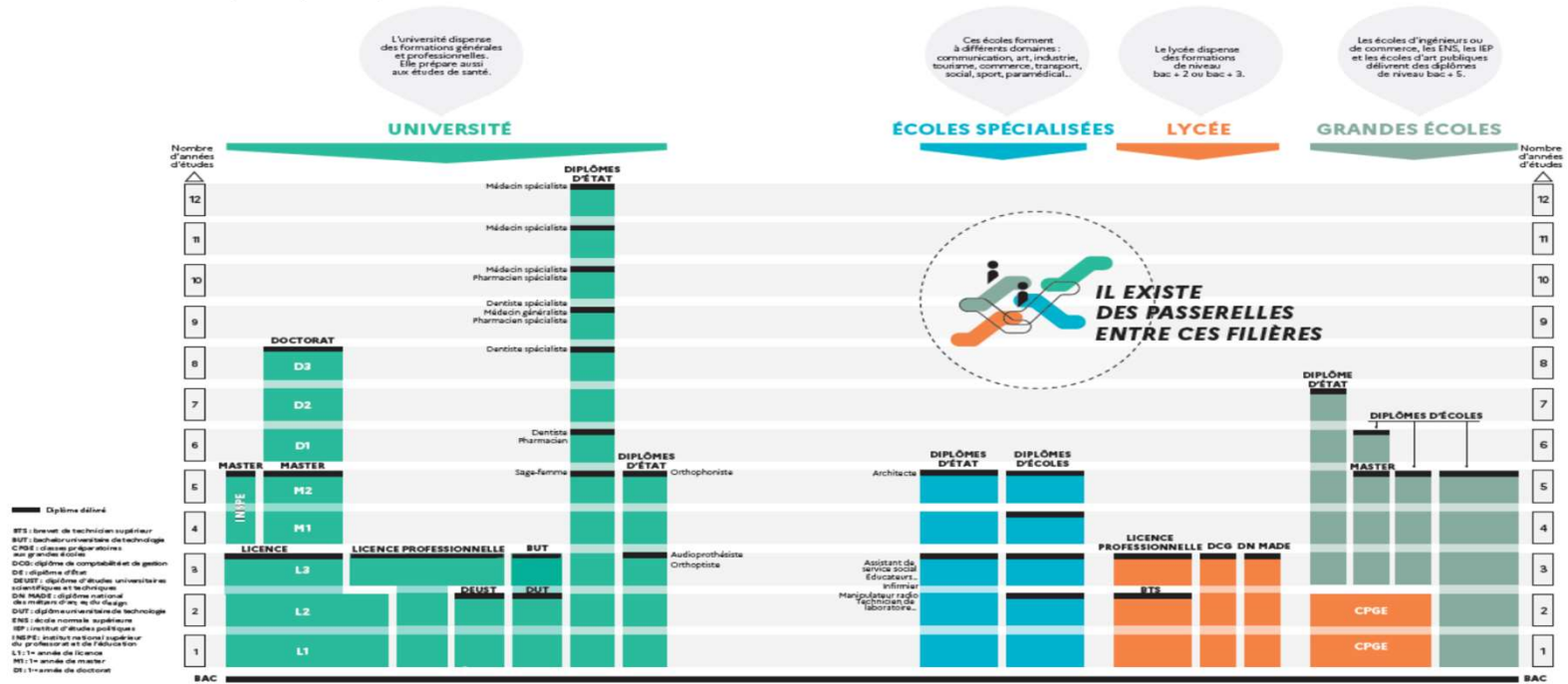
1er mars 2025
9h-16h

7 Avenue Georges Graff
35205 RENNES
02 99 86 82 00
lycee-brequigny.fr



LE SCHÉMA DES ÉTUDES SUPÉRIEURES

Les filières présentées ici sont directement accessibles après le bac. D'autres accès existent, ainsi que des passerelles.



- **L'intégralité de l'offre de formation : Parcoursup permet de découvrir toutes les formations supérieures, y compris en apprentissage, qui sont reconnues par l'Etat. Plus de 23 000 formations référencées**
- **La simplicité : Parcoursup simplifie les démarches pour permettre de se concentrer sur le projet d'orientation.**
- **La liberté de choix : Parcoursup permet de choisir les formations qui intéressent les élèves.**

Important Parcoursup ne fait pas l'analyse des candidatures : ce sont les enseignants des formations du supérieur qui définissent les critères, examinent votre dossier, font des propositions auxquelles vous répondez

- **La transparence pour permettre d'affiner leur projet et d'estimer leurs chances**
- **L'accompagnement personnalisé tout au long de la procédure, pour aider les élèves.**
- **La prise en compte du profil des élèves pour plus d'égalité des chances**

Le calendrier 2024-2025 en cinq étapes

Novembre à janvier 2025

Je m'informe
& découvre les formations

1

Nov.

Déc.

Janvier

Février

Mars

Avril

Mai

Juin

Juillet

Août

Sept.

15 janvier au 13 mars 2025

Je formule mes vœux
Jusqu'au 2 avril 2025
Je finalise mon dossier

2

Jeu. 13 mars 2025

Dernier jour pour formuler
mes vœux

2 juin au 10 juillet 2025

Je reçois les réponses
des formations & je décide

3

1^{ère} étape :

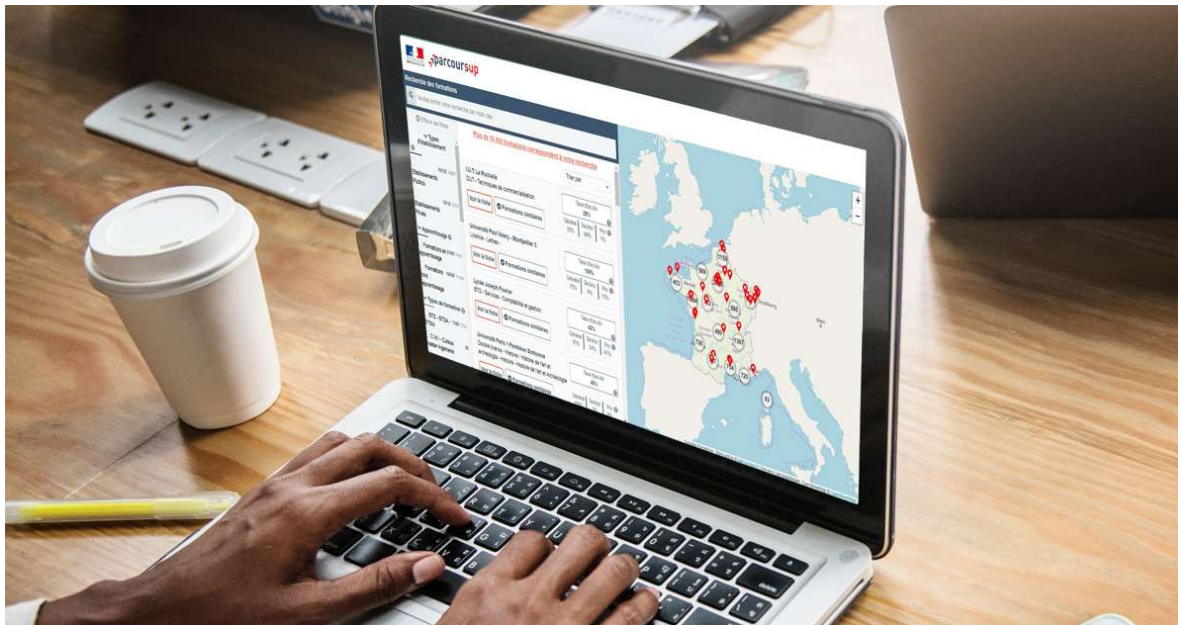


Parmi les 23 000 formations dispensant des diplômes reconnus par l'État disponibles via le moteur de recherche de formation :

- **Des formations sous statut étudiant.**
- **Des formations sous statut apprenti (en alternance).**

→ Des informations utiles à consulter sur chaque fiche formation

Rechercher des formations sur Parcoursup.fr



Rechercher par mots clés ou critères de recherche (type de formation, spécialité/mention des formations ...)

Affiner les résultats de recherche en zoomant sur la carte pour afficher les formations dans une zone précise

Consulter les nouvelles fiches formation

Des outils pour préparer votre projet d'orientation



Avenirs.onisep.fr

Retrouvez toutes les informations sélectionnées par l'Onisep sur les filières, les formations, les métiers



Parcoursup.fr :

- Le moteur de recherche Parcoursup
- un accès vers d'autres sites numériques d'aide à l'orientation et un lien vers le site de votre Région

LE BON REFLEXE : S'INFORMER, ECHANGER



Live Parcoursup :

Pour poser ses questions en direct

Echanger avec des professionnels dans votre lycée

- Votre professeur principal
- Les Psy-En

Echanger avec les formations

(contact et dates à retrouver sur Parcoursup)

- Responsables de formations et étudiants ambassadeurs
- Lors des journées portes ouvertes et salons avec conférences thématiques

Consulter les ressources en ligne de nos partenaires

(accessibles gratuitement depuis la page d'accueil parcoursup.fr)

Le calendrier 2024-2025 en cinq étapes

Novembre à janvier 2025
Je m'informe
& découvre les formations

1

Nov.

Déc.

Janvier

Février

Mars

Avril

Mai

Juin

Juillet

Août

Sept.

18 décembre 2024 :
Ouverture du site Parcoursup 2025

15 janvier au 13 mars 2025
Je formule mes vœux
Jusqu'au 2 avril 2025
Je finalise mon dossier

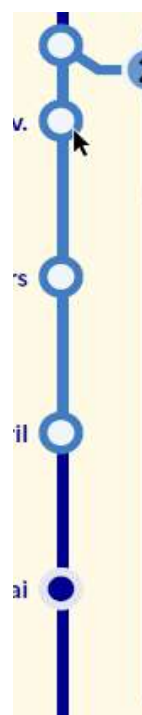
2

Jeudi 13 mars 2025
Dernier jour pour formuler
mes vœux

2 juin au 10 juillet 2025
Je reçois les réponses
des formations & je décide

3


2^e étape :




15 janvier > 13 mars > 2 avril 2025
Je m'inscris pour formuler mes vœux et je finalise mon dossier

DU MERCREDI 15 JANVIER AU JEUDI 13 MARS 2025
Inscrivez-vous sur Parcoursup pour créer votre dossier candidat.
Formulez vos vœux : jusqu'à 10 vœux sans obligation de les classer par ordre de préférence.
Pour certaines formations vous pouvez également faire des sous-vœux.
Vous pouvez également formuler 10 vœux supplémentaires pour des formations en apprentissage.

Dates à retenir :
JEUDI 13 MARS 2025 — Dernier jour pour formuler vos vœux
MERCREDI 2 AVRIL 2025 — Dernier jour pour compléter votre dossier et confirmer vos vœux

 **Conseil** — N'attendez pas la dernière minute pour compléter votre dossier. Préparez progressivement les éléments nécessaires pour confirmer vos vœux.

 **Rappel** — Pour les formations en apprentissage, vous pouvez toujours formuler des vœux après le 2 avril 2025.

Sur parcoursup.gouv.fr, des tutos vidéos sont proposés pour me guider à chaque étape

S'inscrire sur Parcoursup

- Une adresse mail valide et consultée régulièrement

Important : renseignez un numéro de portable pour recevoir les alertes envoyées par la plateforme.

- **L'INE** (identifiant national élève en lycée général, technologique ou professionnel)

Conseil aux parents ou tuteurs légaux : vous pouvez également renseigner votre email et numéro de portable dans le dossier de votre enfant pour recevoir messages et alertes Parcoursup.

- Jusqu'à **10 vœux et 10 vœux supplémentaires**
- Possibilité de faire **des sous-vœux pour certaines filières**
- **Les vœux sont formulés librement par les candidats (pas de classement par ordre de priorité) :**
- **La date de formulation du vœu n'est pas prise en compte pour l'examen du dossier.**
- **Chaque formation n'a connaissance que des vœux formulés pour elle**
- **Quand un candidat accepte une formation, il a toujours la possibilité de conserver des vœux pour lesquels il est en liste d'attente et qui l'intéressent davantage.**

A retenir :

JEUDI 13 MARS 2025 – 23h59
Dernier jour pour formuler vos vœux

- ❖ Passé ce délai, il ne vous sera plus possible d'en ajouter
- ❖ En revanche, vous pourrez ne pas donner suite à ceux qui vous intéressent moins
- ❖ Conclusion :
Mieux vaut en saisir trop que pas assez

Les éléments transmis aux formations du supérieur

- **La lettre de motivation**
- **les pièces complémentaires**
- **la rubrique Activités et centres d'intérêt**
- **la fiche Avenir.**
- **Des informations sur votre parcours spécifique ou votre participation aux cordées de la réussite**
- **Les bulletins scolaires et notes du baccalauréat :**
 - **Année de première.**
 - **Année de terminale.**

Le calendrier 2024-2025 en cinq étapes

Novembre à janvier 2025

Je m'informe
& découvre les formations

1

15 janvier au 13 mars 2025

Je formule mes vœux
Jusqu'au 2 avril 2025
Je finalise mon dossier

2

2 juin au 10 juillet 2025

Je reçois les réponses
des formations & je décide

3

Nov.

Déc.

Janvier

Février

Mars

Avril

Mai

Juin

Juillet

Août

Sept.

Judi 13 mars 2025

Dernier jour pour formuler
mes vœux

5^e étape :

3

Lundi 2 juin > jeudi 10 juillet 2025

Je reçois les réponses des formations et je décide

LUNDI 2 JUIN 2025 — Début de la phase d'admission principale
C'est le moment de faire vos choix

- Consultez dans votre dossier, au fur et à mesure, les propositions d'admission (Oui ou Oui-si) des formations que vous avez demandées.
- Faites votre choix : vous devez répondre dans les délais à chaque proposition d'admission reçue.
- Entre le vendredi 6 juin et le mardi 10 juin 2025 : classez vos vœux en attente.

MERCREDI 11 JUIN 2025 — Début de la phase complémentaire : vous pouvez formuler jusqu'à 10 nouveaux vœux pour des formations ayant encore des places à proposer

JEUDI 10 JUILLET 2025 — Fin de la phase principale

JEUDI 11 SEPTEMBRE 2025 — Fin de la phase complémentaire

Des alertes dès qu'un candidat reçoit une proposition d'admission

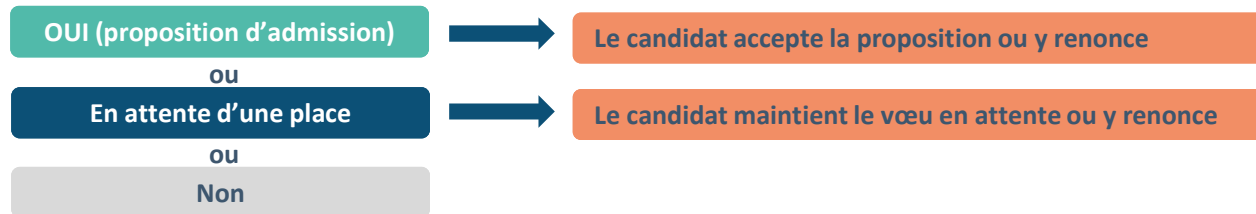
- > par SMS et par mail dans sa messagerie personnelle
- > par notification sur l'application Parcoursup (application téléchargeable)
- > dans la messagerie intégrée au dossier candidat sur Parcoursup

Info : les parents sont également prévenus lorsqu'ils ont renseigné leur numéro de portable dans le dossier Parcoursup de leur enfant

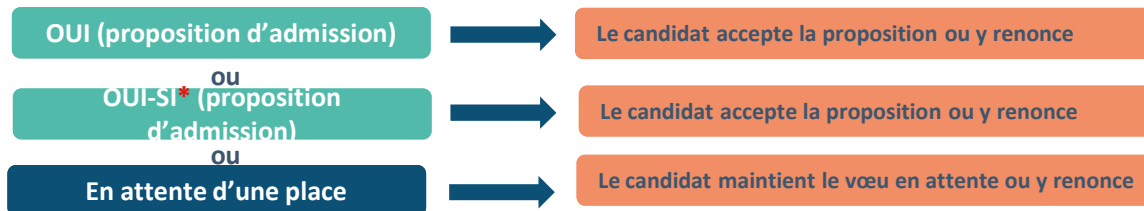


Les réponses des formations et les choix des candidats

> Formation sélective (BTS, BUT, classe prépa, IFSI, écoles, ...)



> Formation non sélective (licences, PPPE, PASS)



* Oui-si : le candidat est accepté à condition de suivre un parcours de réussite (remise à niveau, tutorat..)

Comment répondre aux propositions d'admission ? (1/2)

> Le lycéen reçoit une seule proposition d'admission et il a des vœux en attente :

- Il **accepte la proposition** (ou y renonce). Il peut ensuite indiquer le(s) vœu(x) en attente qu'il souhaite conserver.
- S'il accepte définitivement la proposition, cela signifie qu'il renonce à tous ses autres vœux.

> Le lycéen reçoit plusieurs propositions d'admission et il a des vœux en attente :

- Il **ne peut accepter qu'une seule proposition à la fois.**
- Il peut indiquer le(s) vœu(x) en attente qu'il souhaite conserver
- S'il accepte définitivement une proposition, cela signifie qu'il renonce aux autres vœux.

Comment répondre aux propositions d'admission ? (2/2)

- > **Le lycéen ne reçoit que des réponses « en attente »**
 - des **indicateurs** s'affichent dans son dossier pour chaque vœu en attente et l'aident à **suivre sa situation** qui évolue jusqu'au 10 juillet en fonction des places libérées par d'autres candidats.

- > **Le lycéen ne reçoit que des réponses négatives (dans le cas où il n'a formulé que des vœux pour des formations sélectives).**

A savoir : la phase complémentaire permet de formuler jusqu'à 10 **nouveaux** vœux dans des formations qui ont des places vacantes

A savoir :

A partir du 1er juillet 2025, chaque candidat qui a gardé des vœux en attente sera invité, s'il souhaite les conserver, à les classer par ordre de préférence.

- **Prendre connaissance du calendrier 2025.**
- **Ne pas attendre la dernière minute**
- **Echanger au sein de votre lycée et profiter des opportunités de rencontres avec les enseignants et responsables du supérieur. L'élève ne doit pas rester seul avec ses questions.**
- **Préparer les éléments pour créer votre dossier Parcoursup à compter du 15 janvier 2025. ANTICIPER.**
- **Faites les vœux pour des formations qui vous intéressent, pensez à diversifier vos vœux et évitez de ne formuler qu'un seul vœu**

Des services pour vous informer et répondre à vos questions tout au long de la procédure

- **Le numéro vert (à partir du 17 janvier 2025) : 0 800 400 070**
- **La messagerie contact** depuis le dossier Parcoursup
- **Les réseaux sociaux (Instagram, X (Twitter), Facebook)** pour suivre l'actualité de Parcoursup et recevoir des conseils.
- **Le mail du lycée : ce.0350028r@ac-rennes** pour toute question

- **8 BTS**

- BTS Support à l'Action Managériale (SAM)
- BTS Comptabilité Gestion (CG) : initial et en alternance.
- BTS Gestion de la Petite et Moyenne Entreprise (GPME)
- BTS Services et Prestations Sanitaire et Social (SP3S)
- BTS Analyse de Biologie Médicale (ABM)
- BTS Assistance Technique Ingénieur (ATI)
- BTS CIEL option A (Cybersécurité Informatique Electronique- Informatique et Réseaux)
- BTS CIEL option B (Cybersécurité Informatique Electronique- Electronique et Réseaux)

- **Deux autres formations présentes sur parcoursup:**

- Diplôme de Comptabilité Gestion (DCG en trois années) vers le DSCG.
- Diplôme National des Métiers d'Art et du Design (DN MADE en trois années) → Vers le DSAA (bac+5)

Un calendrier articulé avec Parcoursup :

> Bourse et logement

- Créer son dossier social étudiant (DSE) sur www.messervices.etudiant.gouv.fr pour demander une bourse et/ou un logement
- Les demandes de logement en résidence universitaire peuvent être effectuées jusqu'à la rentrée en septembre

> Santé

- Les étudiants sont automatiquement affiliés au régime général de la Sécurité Sociale. Il n'ont aucune démarche à faire.

Toutes les infos sur la vie étudiante sur www.etudiant.gouv.fr

Vos questions :




LYCÉE
BRÉQUIGNY
RENNES
